

ご使用に際して、この説明文書を必ずお読みください。  
また、必要な時に読めるよう大切に保管してください。

第3類医薬品

肌を治すチカラ

**MUHI**

かゆみ・虫さされ・あせも

鎮痒消炎剤

**ムヒ・ベビー**®

カサカサなっしん・おむつのかぶれに

販売名：ムヒ・ベビー

### ムヒ・ベビーの特長

- お子さま等のデリケートなお肌にも、しみなくて使いごこちの良いクリームです。（スーッとする成分やステロイド成分は入っていません。）
- のびが良く、広い患部にもやさしく塗り広げられます。
- 殺菌剤がお肌を清潔に保ちます。



### 使用上の注意

#### 相談すること



1. 次の人は使用前に医師、薬剤師又は登録販売者に相談してください  
(1) 医師の治療を受けている人。  
(2) 薬などによりアレルギー症状(発疹・発赤、かゆみ、かぶれ等)を起こしたことがある人。  
(3) 湿潤やただれのひどい人。
2. 使用后、次の症状があらわれた場合は副作用の可能性がありますので、直ちに使用を中止し、この説明文書をもって医師、薬剤師又は登録販売者に相談してください

関係部位	症 状
皮 膚	発疹・発赤、かゆみ、はれ

3. 5～6日間使用しても症状がよくなる場合は使用を中止し、この説明文書をもって医師、薬剤師又は登録販売者に相談してください

### 効 能

かゆみ、虫さされ、あせも、かぶれ、しっしん、じんましん、皮ふ炎、しもやけ、ただれ

### 用法・用量

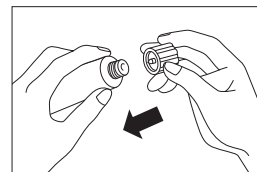
1日数回、適量を患部に塗布してください。

#### <用法・用量に関連する注意>

- (1) 小児に使用させる場合には、保護者の指導監督のもとに使用させてください。なお、本剤の使用開始目安年齢は生後1カ月以上です。
- (2) 目に入らないように注意してください。万一目に入った場合には、すぐに水又はぬるま湯で洗ってください。なお、症状が重い場合（充血や痛みが持続したり、涙が止まらない場合等）には、眼科医の診療を受けてください。
- (3) 本剤は外用にのみ使用し、内服しないでください。

#### 《チューブの使い方》

本チューブの出し口は薄い金属の膜で閉じられています。キャップを逆さにして、キャップ上部の突起部をチューブの先に強く押し当て、金属の膜に穴を開けてから使用してください。（膜は、はがせません）使用後はキャップをしっかりとめてください。



## 成分とそのはたらき

有効成分（100g中）

成分	分量	はたらき
ジフェンヒドラミン	1.0g	かゆみをおさえます。
グリチルレチン酸	0.5g	生薬カンゾウ由来の成分で、炎症をおさえます。
イソプロピルメチルフェノール	1.5g	殺菌作用があります。
トコフェロール酢酸エステル	0.5g	血流をよくし、症状の回復を早めます。
アラントイン	0.2g	組織の修復を助けます。

添加物としてポリオキシエチレンヘニルエーテル、ステアリン酸マクロゴール、エデト酸Na、ベヘン酸、ステアリン酸グリセリン、ステアリルアルコール、ヘキシルデカノール、オクチルドデカノール、フィトステロール、D-ソルビトール、プロピレングリコール、カルボキシビニルポリマーを含有します。

## 保管及び取扱い上の注意

- (1)直射日光の当たらない湿気の少ない涼しい所に密栓して保管してください。
- (2)小児の手のとどかない所に保管してください。特にキャップの誤飲に注意してください。
- (3)他の容器に入れかえないでください。（誤用の原因になったり品質が変わります。）
- (4)使用期限（ケース及びチューブに西暦年と月を記載）をすぎた製品は使用しないでください。使用期限内であっても、品質保持の点から開封後はなるべく早く使用してください。
- (5)使いやすいラミネートチューブです。破れにくい特長がありますが、強く押すと中身が飛び出す場合があります。チューブ尻から順次軽く押し出すようにして使用してください。

## お手当てのポイント

### かゆみ、虫さされの場合

- かかないで適量を塗布してください。
- 早く塗るほど効果的です。



### おむつのかぶれ、あせもの場合

- 水又はぬるま湯で軽くふいて、清潔にしてから塗布してください。
- 入浴や肌着の取り替えをこまめにしてください。
- 入浴に際して、患部をこすらないようにしてください。

## お子さまが誤ってムヒ・ベビーを口にした場合

- ①まず、口の中の物をふき取ってあげてください。
- ②少しなめた程度では影響はありません。ただし、たくさん口にするると眠気があらわれることがあります。
- ③1時間ほど様子を見て、呼吸などに異常がある場合は、医師に診てもらってください。

お客様相談窓口：株式会社 池田模範堂 〒930-0394 富山県中新川郡上市町神田16番地  
☎ 076-472-0911（電話受付時間：月～金（祝日を除く）9：00～17：00）

製造販売元

**MUHI** 株式会社 池田模範堂  
富山県中新川郡上市町神田16番地

®登録商標

SS17