

使用前にこの説明書を必ずお読みください。また、必要なときに読めるよう保管してください。



# メンソレータム® メディックイック®PRO

軟膏

湿疹・かぶれ・かゆみの治療薬

販売名:メンソレータム®  
メディックイック®プロ  
軟膏

第2類医薬品

## 9つの有効成分配合で、赤みを伴う湿疹や かぶれ、皮ふ炎などの、かきむしりたいかゆみを すばやくしずめるステロイド外用剤です。

アンテドラッグ型  
ステロイド

(プレドニゾン吉草酸  
エステル酢酸エステル)

+

スーッとクールにかゆみをしずめる清涼成分 dl-カンフル、l-メントール

かゆみを抑える:ジフェンヒドラミン、リドカイン

炎症をしずめる:グリチルレチン酸

荒れた肌の修復:アラントイン

血行を促進:トコフェロール酢酸エステル

殺菌:イソプロピルメチルフェノール

【アンテドラッグ型ステロイドとは】患部でよく効き体内で分解する、治療効果と安全性の両立を目的として開発された抗炎症成分です。プレドニゾン吉草酸エステル酢酸エステルは、OTC医薬品の中では中間の「ミディアム」の強さに分類されるステロイド成分です。

弱

ウィーク

ミディアム

ストロング

ベリー  
ストロング

ストロング  
ゲスト

強

OTC医薬品

医療用医薬品のみ

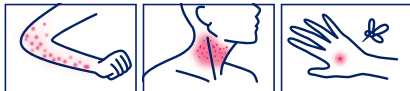
こんな症状にお使いいただけます



湿疹

かぶれ

かゆみ



じんましん

あせも

虫さされ

以下のような部位へのご使用は  
おやめください

×



目や目の周囲、口唇などの  
粘膜や顔面の広範囲

×



水痘、みずむし、たむし、  
化膿している患部

治療のコツ

### こまめに塗る

特にお薬が落ちやすい部位(手・腕など)には  
一日数回塗り直すとお効果的です。

### 就寝時にじっくり

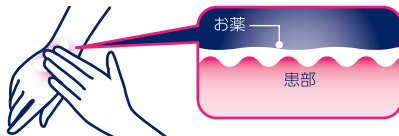
患部を休めることができ、お薬もとれにくいから、  
おやすみ前のご使用は有効です。

### 使い方のアドバイス

患部全体を覆うようにお薬をやさしくのば  
してください。

擦りこまず乗せるように塗ると、湿疹部分にき  
ちんとお薬がつきます。

※小児に使用させる場合には保護者の指導  
監督のもとに使用させていただきます。



- ・症状が改善するのにともない、使用回数を減らしていきましょう。
- ・症状が治りにくい時、また、慢性的に症状をぶりかえす方は、医師に相談されることをおすすめします。

**してはいけないこと** 

(守らないと現在の症状が悪化したり、副作用が起こりやすくなる)

1. 次の部位には使用しないでください。
  - (1) 水痘(水ぼうそう)、みずむし・たむし等または化膿している患部
  - (2) 目や目の周囲、口唇などの粘膜の部分等
2. 顔面には広範囲に使用しないでください。
3. 長期連用しないでください。

**相談すること** 

1. 次の人は使用前に医師、薬剤師または登録販売者にご相談ください。
  - (1) 医師の治療を受けている人
  - (2) 妊婦または妊娠していると思われる人
  - (3) 薬などによりアレルギー症状を起こしたことがある人
  - (4) 患部が広範囲の人
  - (5) 湿潤やただれのひどい人
2. 使用后、次の症状があらわれた場合は副作用の可能性があるので、直ちに使用を中止し、この説明書を持って医師、薬剤師または登録販売者にご相談ください。

関係部位	症 状
皮フ	発疹・発赤、かゆみ、はれ
皮フ (患部)	みずむし・たむし等の白癬、にきび、化膿症状、持続的な刺激感

3. 5～6日間使用しても症状がよくならない場合は使用を中止し、この説明書を持って医師、薬剤師または登録販売者にご相談ください。

**■効能・効果** 湿疹、かぶれ、かゆみ、皮フ炎、じんましん、あせも、虫さされ

**■用法・用量** 1日数回、適量を患部に塗ってください。

**●用法・用量に関連する注意**

- (1) 用法・用量を厳守してください。
- (2) 小児に使用させる場合には、保護者の指導監督のもとに使用させてください。
- (3) 目に入らないようご注意ください。万一、目に入った場合には、すぐに水またはぬるま湯で洗ってください。なお、症状が重い場合には、眼科医の診療を受けてください。
- (4) 外用にのみご使用ください。

**■成分・分量(1g中)**

プレドニゾン 吉草酸エステル 酢酸エステル 1.5mg、ジフェンヒドラミン 10mg、リドカイン 10mg、グリチルレチン酸 5mg、アラントイン 2mg、イソプロピルメチルフェノール 1mg、トコフェロール 酢酸エステル 10mg、dl-カンフル 1mg、l-メントール 15mg

添加物として、ワセリン、ゲル化炭化水素、パラフィン、セバシン酸ジエチル、ステアリン酸グリセリン、流動パラフィンを含有する。

**■保管及び取扱上の注意**

- (1) 直射日光の当たらない涼しい所に密栓して保管してください。
- (2) 小児の手の届かない所に保管してください。
- (3) 他の容器に入れ替えないでください。(誤用の原因になったり品質が変わる)
- (4) 使用期限(外箱に記載)を過ぎた製品は使用しないでください。

**お問い合わせ先: お客さま安心サポートデスク**

この商品をお使いになってのご意見・ご要望、またご不満な点などをお聞かせいただけませんか。「あなたに届きたい」サポートデスクです。  
**東京: 03-5442-6020 大阪: 06-6758-1230**

受付時間 9:00～18:00(土、日、祝日を除く)

**ROHTO** **ロート製薬株式会社**  
 大阪市生野区巽西1-8-1