

使用前にこの説明書を必ずお読みください。また、必要なときに読めるように保管してください。

目薬

ROHTO
Z!
PRO

Refresh Your Eyes.

第2類医薬品

EYE DROPS・12mL

酷使したつらいピント疲労[#]に効く!
最高級^{*}の清涼感! 疲れた瞳、リフレッシュ!

販売名: ロートジー[®]プロd

[#]ピント調節筋を酷使し、一時的に目が疲れた状態 *当社製品内で最も高い清涼感レベル

◆特長

気持ちよさ持続する最高級^{*}の清涼感

- ・ロートジーブランド史上、最高級^{*}の清涼感
- ・1滴で瞳丸ごと包み込むような気持ちよさ
- ・ジープロならではの処方設計により、気持ちの良い清涼感の持続を実現

清涼感レベル

1

2

3

4

5

6

7

8+

最高級^{*}の
清涼感!!



かすみ・ピント疲労[#]に効く有効成分 基準^{*}内最大濃度配合

- ・ピント疲労[#]改善成分 ネオスチグミンメチル硫酸塩
- ・疲れた瞳にビタミン補給 ビタミンB6
- ・角膜保護成分 コンドロイチン硫酸エステルナトリウム

*基準とは厚生労働省が承認事務の効率化を図るために定めた医薬品の範囲

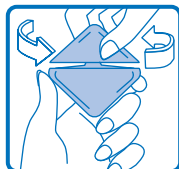
いつでも、どこでも、スムーズに点眼できる フリーアングルノズル[®]



自由な角度で点眼OK!

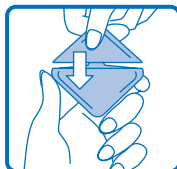
キャップの開閉方法

容器全体を支えるようにもち、キャップを上にして開閉してください。
容器の中央部分だけを持って開閉すると薬液がとびだしてもれることがあります。



キャップの開け方

キャップを手前にひねってください。



キャップの閉め方

カチッと音がするまで押し下げてください。

使用上の注意

相談すること

1. 次の人は使用前に医師、薬剤師又は登録販売者にご相談ください。

- (1) 医師の治療を受けている人
- (2) 薬などによりアレルギー症状を起こしたことがある人
- (3) 次の症状のある人…はげしい目の痛み
- (4) 次の診断を受けた人…緑内障

2. 使用後、次の症状があらわれた場合は副作用の可能性があるので、直ちに使用を中止し、この説明書を持って医師、薬剤師又は登録販売者にご相談ください。

関係部位	症状
皮膚	発疹・発赤、かゆみ
目	充血、かゆみ、はれ、しみて痛い

3. 次の場合は使用を中止し、この説明書を持って医師、薬剤師又は登録販売者にご相談ください。

- (1) 目のかすみが改善されない場合
- (2) 5～6日間使用しても症状がよくなる場合

効能・効果

目の疲れ、目のかすみ(目やにの多いときなど)、紫外線その他の光線による眼炎(雪目など)、ハードコンタクトレンズを装着しているときの不快感、結膜充血、目のかゆみ、眼病予防(水泳のあと、ほこりや汗が目に入ったときなど)、眼瞼炎(まぶたのただれ)

用法・用量

1回1～3滴、1日5～6回点眼してください。

●用法・用量に関連する注意

- (1) 過度に使用すると、異常なまぶしさを感じたり、かえって充血を招くことがありますので用法・用量を厳守してください。
- (2) 小児に使用させる場合には、保護者の指導監督のもとに使用させてください。
- (3) 容器の先を目やまぶた、まつ毛に触れさせないでください。
[汚染や異物混入(目やにやほこり等)の原因となる]また、混濁したものは使用しないでください。
- (4) ソフトコンタクトレンズを装着したまま使用しないでください。
- (5) 点眼用におのみ使用してください。



容器の先と目やまつ毛が
ふれることのないように

成分

塩酸テトラヒドロゾリン……………0.05%	クロルフェニラミンマレイン酸塩……………0.03%
ネオスチグミンメチル硫酸塩……………0.005%	ビタミンB ₆ ……………0.1%
アラントイン……………0.2%	コンドロイチン硫酸エステルナトリウム……………0.5%
硫酸亜鉛水和物……………0.1%	

添加物として、ホウ酸、D-メントール、d-カンフル、ペパーミントオイル、ハッカ油、プロピレングリコール、エデト酸Na、ポリオキシエチレン硬化ヒマシ油、ヒプロメロース、d-ボルネオール、ユーカリ油、クロロブタノール、クエン酸Na、pH調節剤を含有します。

保管及び取扱い上の注意

- (1) 直射日光の当たらない涼しい所に密栓して保管してください。品質を保持するため、自動車内や暖房器具の近くなど高温の場所(40℃以上)に放置しないでください。
- (2) 小児の手の届かない所に保管してください。
- (3) 他の容器に入れ替えないでください。(誤用の原因になったり品質が変わる)
- (4) 他の人と共用しないでください。
- (5) 使用期限(外箱に記載)を過ぎた製品は使用しないでください。
なお、使用期限内でも一度開封した後は、なるべく早くご使用ください。
- (6) 保存の状態によっては、成分の結晶が容器の先やキャップの内側につくことがあります。その場合には清潔なガーゼ等で軽くふきとってご使用ください。
- (7) 容器に他の物を入れて使用しないでください。



お問い合わせ先：お客さま安心サポートデスク

この商品をお使いになってのご意見・ご要望、またご不満な点などをお聞かせいただけますか。「あなたに伝えたい」サポートデスクです。

東京：03-5442-6020 大阪：06-6758-1230

受付時間 9:00～18:00(土、日、祝日を除く)