

本品は通常の救急ばんそうこうとは異なりますので、この添付文書をよく読んでからご使用ください。また、必要なときに読めるように大切に保管してください。

# ケアリーヴ 治す力 防水タイプ 超大判

医療用品(4) 整形用品 管理医療機器 家庭用創傷パッド JMDN コード 71025000

※この添付文書は超大判Mサイズ、超大判Lサイズ共通のものです。

## 使用目的又は効果

切りキズ、すりキズ、さしキズ、かきキズ等の創傷及び

軽度の熱傷(やけど)の「治癒の促進」、「痛み軽減」、「湿潤環境の維持」、「保護」

## 形状・構造及び原理等

### 水に強い低刺激性粘着剤

独自に開発した低刺激性粘着剤を使用。肌へのやさしさとはがれにくさを実現しました。

### 防水フィルム

薄くて目立たず、自然な貼り心地の防水フィルムを使用。コシのある表面フィルム付きで貼りやすい。

## キズを早くきれいに治すモイストパッド™

### ① モイストヒーリング(湿潤療法)

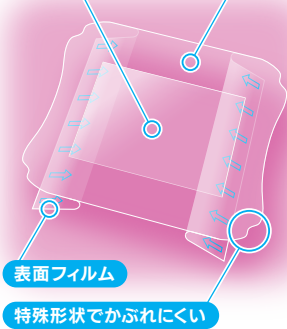
ハイドロコロイド素材のモイストパッド™が滲出液を吸収・保持し、キズを治すのに最適な潤い環境を保ちます。かさぶたをつくらず、新しい皮ふが早くきれいに再生するのを促します。

### ② キズぐちだけを集中ケア

パッドにのみハイドロコロイド素材を使用。キズの周囲の健康な皮ふにストレスをかけず、キズの潤いを保ち、痛みをおさえ、快適にキズぐちを保護します。



キズぐちから出てくる液体(滲出液)には、キズを治す成分が含まれています。



## 規格

製品	テープサイズ	パッドサイズ
超大判Mサイズ	90mm×108mm	50mm×70mm
超大判Lサイズ	100mm×125mm	60mm×75mm

## ■ 再使用禁止



禁忌・禁止

**してはいけないこと** (守らないと現在の症状が悪化したり、治癒が遅れたり、副作用が起こりやすくなります。)

1. 次の部位には使用しないでください。

- ① 感染したキズ(キズの周囲が赤い)、熱・はれがある、ズキズキした痛みが続く、膿を持つ等の異常がある。
  - ② 感染を起こす可能性のあるキズ(深いキズ、咬まれたキズ、ガラス・木片・砂・ほこりなどの異物が入っているキズ、受傷してから時間が経って、かさぶたができていたり、滲出液や血液が乾いて固まっているキズ)。
  - ③ 深いさしキズ、筋肉・骨・腱が見えるような深いキズ。
  - ④ にきび、湿疹・発赤、虫さされ、皮ふ炎など。
  - ⑤ 目の周囲、粘膜。
  - ⑥ キズの周囲の皮ふに別の疾患がある場合。
2. 個包装を開封した状態で長時間放置しないでください。一度使用したものを再使用しないでください。本品を切って使用しないでください。
3. パッドサイズより大きなキズには使用しないでください。キズの大きさより大きいパッドサイズの製品を使用してください。
4. 殺菌・消毒剤や軟膏、クリーム等と本品を併用しないでください。

軟膏等をキズぐちに塗った場合は、水道水などでしっかり洗い流し、水気をふきとってから、本品を使用してください。

5. 患部が汚れたまま本品を使用しないでください。キズぐちの汚れを水道水などで洗い落とし、水気をふきとってからご使用ください。
6. はがすときは、出血させたり、再生した皮ふを取り除いたり、皮ふを傷めたりしないようご注意ください。
7. 3歳未満の乳幼児には使用しないでください。
8. 滲出液がもれたり、テープがはがれたりした場合は、そのまま貼り続けしないでください。その場合は本品をはがし、キズを水道水などでよく洗浄した後、新しいものに貼り替えてください。
9. パッドが水などで濡れたり、汚れたりした場合は、そのまま貼り続けず、新しいものに貼り替えてください。
10. 使用時に個包装に汚損、破損、水濡れなどがみられた場合には使用しないでください。
11. 授乳キズには使用しないでください。乳児が誤飲する恐れがあります。

## 相談すること

1. 次の人は使用前に医師又は薬剤師に相談してください。

- ① 糖尿病や血行障害の治療を受けている人。
  - ② アレルギー体質の人や、薬やばんそうこうなどで発疹などの過敏症状を経験したことがある人。
  - ③ 強い倦怠感を感じていたり、発熱があるなど全身状態がよくない人。
2. 次の場合は、使用を直ちに中止し、医師の診断を受けてください。
- ① 本品の使用により、キズの悪化、化膿、感染(キズの周囲が赤い、ズキズキした痛みがある、膿を持っている、熱やはれ等の異常が

認められる)、キズの治りが悪い等の症状があらわれた場合。

- ② 本品の使用により、発疹・発赤、水疱、皮ふはらき、かゆみ等を生じた場合。
- ③ 貼り替えながら、数日間使用しても症状がよくなる見込みがない場合。
- ④ 本品をはがしたときに、臭くて粘りのある淡黄色の膿のようなものがあり、その周囲が赤くはれている場合。
- ⑤ アレルギー様の症状があらわれた場合。

## 使用方法等

- 1) 以下の使い方を守ってご使用ください。
- 2) 小児に使用させる場合は、保護者の監督のもとに使用させていただきます。
- 3) 本品は外用ですので、内服しないでください。
- 4) はがれやすくなるので、貼り直しはしないでください。

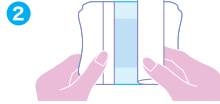
### 貼る前に

- キズを水道水などでよく洗い、水気を清潔なティッシュペーパーやタオル等でふきとってからご使用ください。  
(殺菌・消毒剤や軟膏、クリーム等は本品と併用しないでください)
- 表面の **してはいけないこと**、**相談すること** をよくお読みください。

### 貼り方



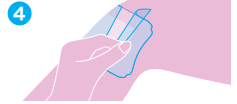
キズぐちの汚れや異物を水道水などでよく洗い、水分をふき取ってください。



パッドを汚さないよう注意して、はく離紙をはがします。



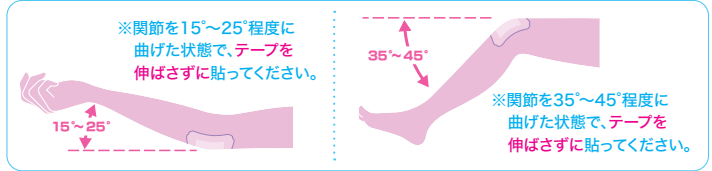
キズぐちにパッドをあて、なるべくシワが入らないようにテープ部分をしっかり押さえてください。



表面フィルムの中心「最後にはがす」の取り口から、矢印の方向にゆっくりはがしてください。



防水性を高めるために、再度テープ部分をしっかり押さえて、パッドの周りやシワの部分に隙間ができないようにしてください。



### 貼っている間

貼ってしばらくすると、キズぐちから出てくる<sup>しみだれ</sup>滲出液をパッドが吸収・保持し、その部分がゲル化し白くふくらみます。キズが治るにしがたい、滲出液の分泌が減ってきます。そのため貼り替えるたびに、その白いふくらみが小さくなります。滲出液がなくなった時点で本品の使用を終了し、その後は必要に応じてケアリーヴ<sup>TM</sup>等の救急ばんそうこうをご使用ください。

- 少なくとも2～3日に1回は本品をはがしてキズを観察し、感染を示す症状がないことを確認してください。観察後は新しいものに貼り替えてください。ただし、感染の症状が認められた場合は、直ちに使用を中止し、医師にご相談ください。
- 本品のパッドは粘着性があり、滲出液を吸収すると白くふくらみます。吸収量によっては、パッドの表面がごぼこしたり、白くふくらまない場合もあります。また、パッドに黒っぽい粒や泡状の白い斑点(ムラ)が見られることがありますが、成分由来のもので品質上問題ありません。
- シャワーや入浴の前に、全面が皮ふに密着して水が入らないことを確認してください。特に関節部位に貼る場合は、シワが入りやすいので注意してください。
- 異常がみられた場合は、すぐにはがしてください。

### はがすとき

- はがすときは、皮ふを傷めないよう、体毛の流れに沿ってゆっくりはがしてください。
- はがしたときに膿のようなものがないか確認してください。膿は淡黄色で粘りがあり臭いがします。膿のようなものが認められた場合は本品の使用を中止し、医師の診断を受けてください。ただし、透明で臭いがないゲル状の場合は、キズぐちからの滲出液を本品が吸収したもので、水道水などで洗い流してください。
- テープをはがしにくいときやパッドがキズぐちに残った場合は、ぬるま湯や水道水などで洗いながらはがしてください。

## 保管方法及び有効期間等

- 直射日光をさけ、なるべく湿気の少ない涼しい、小児の手のとどかない所に保管してください。
- 外袋の裏面に使用期限を表示しています。使用期限を過ぎた製品は使用しないでください。

## 製造販売業者及び製造業者の氏名又は名称等

【製造販売・発売元】ニチバン株式会社 〒112-8663 東京都文京区関口2-3-3

【お問合せ窓口】ニチバン株式会社 お客様相談室 TEL 0120-377-218

受付時間：9:00～12:00、13:00～17:00(土・日・祝日を除く)

TM: trademark