

2021年4月作成(第1版)

Nasal Wash

使用に際して、この説明書きを必ずお読みください
また必要なときに読めるよう大切に保管してください



届出番号 04B2X00009001005

機械器具55 医療用洗浄器

一般医療機器 鼻用洗浄器(JMDNコード 41599000)

ハナノアデカシャワー

形状・構造及び原理等

ノズルキャップ部
(ポリプロピレン)

イメージ図

チューブ部

ボトル本体部



【形状及び構造】ボトル状で
鼻腔内に挿入するための
供給突起を有し、ノズル
キャップ部(ポリプロピレン)
とチューブ部、ボトル本体部
の3部品から構成される
【原理】外鼻孔から洗浄液を
流し込んで鼻腔内を洗浄
する鼻用洗浄器

効果

鼻の奥に入り込んだ雑菌や花粉、ほこり等をしっかり洗い流します

使用上の注意

(1) 15才未満の小児には使用させないこと(2) 嚥下障害がある方(食べ物や飲み物を飲み込みにくい方)は使用しないこと[洗浄液が気管支や肺に入る恐れがある](3) 耳鼻咽喉科の治療を受けている方は、使用前に医師に相談すること(4) 鼻の炎症、鼻づまりがひどい場合は、使用しないこと(5) 鼻の洗浄のみに使用し、目や耳には使用しないこと(6) 洗浄後、強く鼻をかまないこと[耳の内部に洗浄液が入り、中耳炎になる恐れがある](7) 目に入らないように注意すること。万一、目に入った場合は、こすらずに、すぐに流水で洗い流し、異常が残る場合はこの箱を持って医師に相談すること(8) 洗浄液を飲み込み異常が残る場合や、耳の内部に洗浄液が入り1日以上抜けられない場合や、使用中に万一異常が生じた場合は、この箱を持って医師に相談すること

保管方法及び使用期間等

(1) 小児の手の届かない所に保管すること(2) 直射日光、高温多湿の場所を避け、保管すること(3) 他の容器に入れ替えないこと[誤用の原因になったり、品質が変わることがある](4) 使用期限(箱底面に記載)を過ぎた洗浄液は使用しないこと

保守・点検に係る事項

(1) 使用後はノズル・チューブを外して洗浄器具をよく洗って乾かし、清潔な場所で保管してください(2) 熱湯での洗浄、ドライヤー等高温での乾燥はしないでください[変形の恐れがある](3) 洗剤等は使わず水だけで洗ってください[破損の恐れがある]

製造販売業者及び製造業者の氏名又は名称等

製造販売元・製造元

仙台小林製薬株式会社

〒981-3408 宮城県黒川郡大和町松坂平4-3

発売元 小林製薬株式会社

〒541-0045 大阪市中央区道修町4-4-10

小林製薬 お客様相談室

0120-5884-06

9:00~17:00(土・日・祝日を除く)

使用方法等

1. ボトル本体に「ハナノアデカシャワー専用原液」を入れる

ボトル本体に原液1包分を全て注いでください

2. 水道水で目盛りまで薄める

水道水(40℃以下)で250mLの目盛線まで薄め(両鼻分)、
チューブを装着したノズルキャップをつけてください
※冷たい水で薄めると鼻に痛みを感じることがあります
泡立ってあふれやすいのでゆっくり注いでください

3. まぜて洗浄液とする

キャップをしっかり締めてください
中身がこぼれないように注意しながら、均一になるように
2~3回位横に振ってまぜてください
※ボトル正面を強く握ると内容物が飛び出す可能性があるので、
キャップを締める際には、ボトル側面をお持ちください

4. 洗浄液を鼻の中に流し込む

「しめきる」と書かれた方が外側になるように持ってください
(洗浄液が最後まで出るように、容器内のチューブが下向きに
なっていることをご確認ください)
鼻の穴にフィットさせて、図のように少し顔を下げ、ボトル本体の
中央部を押して洗浄液を鼻の中に流し込み、左右の鼻を交互に
洗浄してください
※慣れるまではゆっくりと洗浄液を流し込んでください
洗浄液は同じ鼻の穴や、口からも出ます
口に流れ込んだ洗浄液は、吐き出してください

●上手に洗うポイント

「アー」と声を出しながら流し込むと、耳の奥に洗浄液が流れにくくなり、無理なく鼻うがいができます

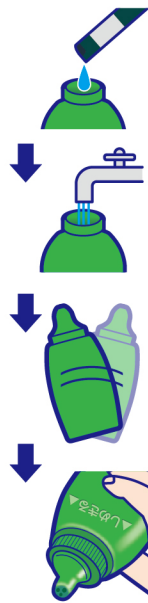
5. 鼻をかむ

洗浄後、鼻を片方ずつやさしくかんで、鼻の中に残った洗浄液を出してください
※強く鼻をかまないでください
[耳の内部に洗浄液が入り、中耳炎になる恐れがある]

●1回250mL、目安として1日1~3回使用してください

●使用方法に関する注意

(1) 他の鼻洗浄器具で本原液を使用しないでください
(2) 洗浄する際は必ず「ハナノアデカシャワー専用原液」を使用してください(3) 国内のきれいな水道水で薄めてください
(4) 水道水で薄めずに原液をそのまま使用すると鼻に痛みを感じることがあります。長時間痛みを感じる場合は、この箱を持って医師にご相談ください(5) 作り置きせず、使用直前に薄めるようにしてください。もし、洗浄液が残った場合は捨ててください(6) 上を向いて使用しないでください(7) 洗浄液を勢いよく流し込んだり、鼻から洗浄液を強く吸い込むと、鼻に痛みを感じる場合があります(8) 洗浄液の逆流を防ぐため、ノズルを鼻から外した後で手をゆるめてください(9) 洗浄液が鼻や口から流れ落ちますので、洗面台等で使用することをおすすめします(10) 金属や洗面台、床に洗浄液が付着した場合は、水で洗い流す、もしくは拭き取ってください



洗浄器具:1個 ハナノアデカシャワー専用原液
内容量:30mL×10包
成分:精製水、塩化Na、PG、ポリソルベート80、
ベンザルコニウム塩化物、エデト酸Na、香料

MADE IN JAPAN