

**使用説明書**
**酸素透過性ハードコンタクトレンズ用保存剤**  
 主成分：塩化ナトリウム

レンズコンディショナーアドバンスタイプはグループI~IVのすべてのハードコンタクトレンズに使える保存液です。本剤はレンズの汚れを防ぎ、水ぬれを良くして、快適な装用感を長時間維持します。取り扱いの時や装用中にレンズに付着した汚れをそのままにすると視力の低下や、装用感が悪くなる原因となります。レンズをはずした後は、洗浄剤でレンズを洗浄し、レンズコンディショナーアドバンスタイプを使用して正しく保存してください。

コンタクトレンズ及びケア用品をご使用の際は眼科医の指示に従い、それぞれの添付文書をよく読み、正しい使用方法を守ってください。誤った使用法はレンズの劣化を早めたり、眼に障害を起こす原因となることがあります。また、添付文書は必要な時に読めるように大切に保管してください。

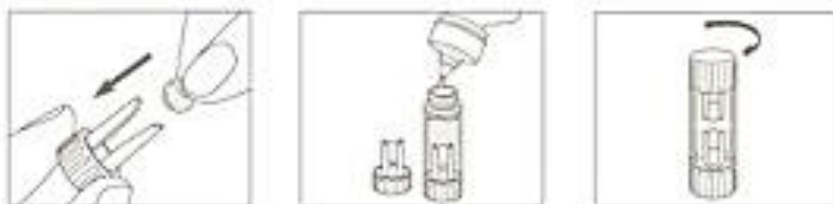
**使用方法**

1. ハードレンズ用洗浄液でレンズの両面をこすり洗いします。

2. レンズの表面に洗浄液が残らないよう水道水で十分にすすぎ洗いをします。



3. レンズを左右間違えないようにレンズケースのキャップについているホルダーにゆっくりと差し込みます。レンズケースに新しいレンズコンディショナーアドバンスタイプを満たし、レンズを保存します。レンズはこの保存液の中で4時間以上保存されると装用に最適な状態になります。



4. レンズを装用する時は、水道水ですすぎ洗いをしてから装用します。



- レンズケースは内側をきれいに洗い自然乾燥させ、保存液は毎回新しいものと入れ換えます。
- 装用の途中で一度レンズをはずしたら保存液を4~5滴レンズに落とし、レンズの両面を軽くこすり、水道水ですすぎ洗ってから装用します。
- 裏面も必ずお読みください。

## 使用上の注意

### 1. 使用に際し次のことに注意してください。


- 開封時、キャップに封印フィルムがついていない製品は、絶対に使わないでください。
- 本剤はソフトレンズには使用できません。
- レンズを取り扱う前に必ず手を石けんでよく洗ってください。
- レンズをはずしたら必ずすぐに洗浄を行ってください。汚れはすぐに洗浄しないと固着してとれなくなることがあります。また、洗浄を怠るとレンズに汚れが蓄積し、カビや細菌が繁殖する原因になります。
- レンズケースはいつも清潔にしてください。レンズケースが汚れているとレンズにカビや細菌が繁殖する原因になります。レンズケースは水道水でしっかりすすぎ洗いし、自然乾燥させてください。(洗剤などは使用しないでください。)
- レンズを洗浄する時は洗面台の排水口に栓をするか、コンタクトレンズ流失防止マットを置くなどして、レンズを紛失しないように注意してください。

### 2. 使用中または使用後は次のことに注意してください。

- 本剤はハードコンタクトレンズのケアのみに使用し、内服しないでください。誤って内服した場合はできるだけ吐き出し、すぐに医師の診察を受けてください。
- 点眼しないでください。誤って眼に入った時はすぐに流水で洗い流し、眼科医の診察を受けてください。
- 眼や皮膚に刺激や異常を感じた場合はすぐに使用を中止し、医師に相談してください。

- 小児に使用させる場合には、保護者の指導監督のもとに使用させてください。

### 3. 保管及び取り扱いには次のことに注意してください。

- 汚染を避けるため、ボトルの注ぎ口に指や他の器物が触れないように注意してください。また、使用後は速やかにボトルのキャップをしっかりと閉めてください。
- 誤用を避け、品質を保持するために、他の容器に移し替えて使用しないでください。
- 他の液剤と混ぜて使用しないでください。
- 一度使用した液剤は再使用しないでください。
- 使用期限の過ぎたケア用品は絶対に使用しないでください。(使用期限はケア用品のパッケージやボトルなどに“EXP”または“”として表示されていますのでご確認ください。)
- 直射日光を避け湿気の少ない状態で、室温保存してください。
- 小児の手の届かないところに保管してください。
- 開封後はなるべく早く使い切ってください。

品質管理には万全を期しておりますが、万一製品にお気付きの点がございましたら弊社お客様相談室までご連絡ください。

輸入販売元  
ボシュロム・ジャパン株式会社  
東京都品川区南大井6-26-2

ボシュロム製品についてのお問い合わせは  
 0120-132490  
<http://www.bausch.co.jp>

BAUSCH & LOMB is a registered trademark of Bausch & Lomb Incorporated.  
©Bausch & Lomb Incorporated

3085900