

Forest Leaf

フォレストリーフ®

医薬部外品

ソフトコンタクトレンズ用消毒剤
洗浄・すすぎ・消毒・保存液

- ◆使用前には、必ずこの添付文書をよく読み、表現や内容でわからないところがあれば必ず眼科医に相談し、よく確認してからご使用ください。
- ◆添付文書は大切に保管してください。
- ◆本剤はソフトコンタクトレンズの消毒を目的とするものですが、この添付文書に記載された使用方法や注意事項にしたがって正しく使用しないと、洗浄・消毒が不完全となり、目の感染症等の原因となったり、それが進行すると視力を失う危険性も生じます。この添付文書に記載された事項は必ずお守りください。
- ◆本剤使用により少しでも異常を感じたら、直ちに眼科医に相談してください。
- ◆ソフトコンタクトレンズの取扱いについてはレンズの添付文書をよく読み、その使用方法などを守ってください。
- ◆不適切な使用をすると、感染に伴う下記の眼障害を発症する恐れがあります。
主な眼障害：アcantアメラバ角膜炎、細菌性角膜炎

ソフトコンタクトレンズは水分を含有しているため、装着していると涙液中に含まれるタンパク質や脂肪分などがレンズに付着します。この汚れをそのままにしておくと細菌やかびなどの繁殖をまねき、目の感染症を引き起こすことがあります。また、装着感が悪くなったり、レンズの品質を劣化させます。このようなことを防ぐため、ソフトコンタクトレンズの毎日の洗浄、すすぎ、消毒のケアを正しく行う必要があります。

使用方法

レンズ取扱い前に手をよく洗います。

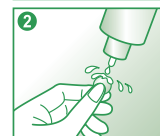
1. 洗浄

ソフトコンタクトレンズを目からはずし、手のひらの上にのせ、「フォレストリーフ」を数滴つけてレンズの両面を各々10秒間以上すずこすり洗います。



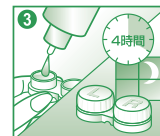
2. すすぎ

洗浄後のレンズ両面を充分量の「フォレストリーフ」ですすぎ、レンズ表面に異物が残っていないかどうか確認します。異物が残っている場合は、さらに「フォレストリーフ」ですすぎ、完全に洗い流します。



3. 消毒・保存

レンズケースに新しい「フォレストリーフ」を満たして、レンズを完全に浸しフタをしっかりと締め、4時間以上放置します。



装着する前には、必ずレンズを「フォレストリーフ」ですすいでください。

使用後（レンズを取り出した後）のレンズケースは一旦空にして、「フォレストリーフ」でよくレンズケース内を洗浄し、すすいだのち、自然乾燥してください。

使用上の注意



守らなければならないこと

- 1) この添付文書に記載してある使用方法を厳守してください。使用方法を誤ると消毒が不完全となり、感染症や角膜潰瘍などの重い眼障害の原因となることもあります。また、それを治療せずに放置すると失明してしまうこともあります。
- 2) レンズを取り扱う前に手を石けんでよく洗い、水道水でよくすすいでください。
- 3) この説明書の使用方法に従い、必ずこすり洗いを行ってください。
- 4) 清潔なレンズケースを使用しないと、細菌や真菌などがレンズケース内に繁殖し、目への感染や角膜潰瘍などの重い眼障害の原因となることもありますので、レンズを取り出した後のレンズケースは、必ず、一旦空にしたあと「フォレストリーフ」でよく洗浄し、すすいだのち、自然乾燥しておいてください。
- 5) 小児に使用させる場合には、保護者の指導監督のもとに使用させてください。
- 6) 目に異常を感じなくても、眼科医による定期検査を受けてください。

❌ してはいけないこと

- 1) 本剤はソフトコンタクトレンズの消毒にのみ使用し、飲まないでください。
- 2) 容器の先がコンタクトレンズ、指先等に触れると、雑菌等のため、薬液が汚染又は混濁することがありますのでご注意ください。また、混濁したものや変色したものは使用しないでください。

- 3) 煮沸消毒に使用しないでください。また、他のソフトコンタクトレンズ用消毒剤と併用したり、混ぜて使うことはできません。
- 4) 一度使用した薬液は、再使用しないでください。レンズを取り出した後のケース内の液は必ず捨て、毎回新しい本剤を使用してください。
- 5) 一度出した本剤を再びボトル容器に戻さないでください。
- 6) 使用期限を過ぎたものは、使用しないでください。



相談すること

- 1) 次の人は使用前に眼科医にご相談ください。
 - a) 今までに目のアレルギー症状（例えば、目の充血、かゆみ、はれ、発疹、発赤等）を起こしたことがある人。
 - b) 眼科医の治療を受けている人。
- 2) 本剤を使用したソフトコンタクトレンズを装用中、又は装用後に、炎症、かわき目、疼痛、流涙、目のかすみ、目の充血等の異常を感じた場合には、直ちにレンズを外し、眼科医に相談してください。そのまま装用し続けると、感染症や角膜潰瘍などの重い眼障害につながる可能性があります。

効能又は効果

ソフトコンタクトレンズ（グループⅠ～グループⅣ）の消毒

用法及び用量

レンズ取扱い前に手をよく洗う

1. 洗浄 ソフトコンタクトレンズを目から外し、本剤を数滴つけてレンズの両面を各々10秒間以上ずつ洗浄する。
2. すすぎ 洗浄後のレンズ両面をじゅうぶんな量の本剤ですすぎ、レンズ表面に異物が残っていないかどうか確認する。異物が残っている場合は、更に本剤ですすぎ、完全に洗い流す。
3. 消毒・保存 レンズケースに新しい本剤を満たして、レンズを完全に浸し蓋をしっかりと締め、4時間以上放置する。

成分

1mL中、有効成分として塩酸ポリヘキサニド0.001mg含有
添加剤として緩衝剤、pH調整剤、金属封鎖剤、粘稠化剤、等張化剤を含有

表示指定成分

エデト酸塩

保管及び取扱い上のご注意

- 1) 小児の手の届かないところに保管してください。
- 2) 使用後は、キャップをしっかりと締めて、直射日光を避け、室温で保管してください。
- 3) 誤用を避け、品質を保持するため、他の容器に入れかえないでください。
- 4) レンズケースは長期間使用していると汚れ等の蓄積により細菌の繁殖をまねくことがありますので、製品購入ごとに新しく交換してください。
- 5) 容器を開封したら、1ヶ月を目安に使用してください。

【本剤で使用する前に】

「フォレストリーフ」の使いはじめは、一度キャップを全部しめて注ぎ穴をあけてからご使用ください。

【レンズケース】

- 「フォレストリーフ」には専用のレンズケースを使用してください。
- レンズケースは最初にご使用になる前に、一度「フォレストリーフ」で流水洗浄してください。
- 専用のレンズケースは熱に弱いいため煮沸消毒には使用しないでください。
- レンズケースは製品購入ごとに新しく交換してください。

製造販売元

ファーマパック株式会社
富山県富山市小中163番地

発売元

株式会社シード
東京都文京区本郷2-40-2

相談窓口

シードお客様相談室 **ひとみコール**
ミナヒトミ 受付時間
0120-317103 9:00~17:00
(土日・祝日を除く)