

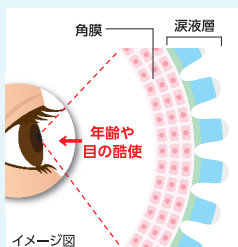
使用前にこの説明書を必ずお読みください。また、必要なときに読めるよう保管してください。

販売名:ロートクリア 第2類医薬品 13mL

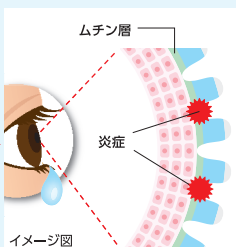
# 年齢・目の酷使などによるなみだ目症状に

# ロートクリア 眼科用薬

## なみだ目の原因の一つは「炎症」



年齢や目の酷使などにより、目の表面(角膜)を覆う涙液層のバランスが崩れると、角膜が露出した状態になるため、負担を受けやすくなります。

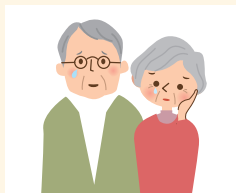
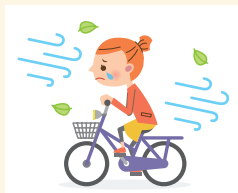


角膜が露出すると炎症が起こりやすくなり、その炎症の結果、涙が過剰に分泌されます。これがなみだ目症状です。



プラノプロフェンがなみだ目の原因である炎症を抑えます。

## 炎症による、こんななみだ目症状にお困りの方に



### 使用方法

1回1~2滴を1日に4回点眼してください。

### ◆容器特徴

らくさし  
ボトル



どの角度からもさせるから  
腕を上げすぎなくても楽に点眼しやすい!

らくあけ  
キャップ



開ける時も閉める時もカチッと回すだけ。  
カチッととまるから閉め損ねない!

## 使用上の注意 △

### してはいけないこと ⊗

(守らないと現在の症状が悪化したり、副作用が起こりやすくなる)

**次の人は、使用しないでください。**

- (1) 7才未満の小児 (2) 妊婦又は妊娠していると思われる人 (3) 授乳中の人

### 相談すること

**1. 次の人は、使用前に医師、薬剤師又は登録販売者にご相談ください。**

- (1) 医師の治療を受けている人  
(2) 薬などによりアレルギー症状を起こしたことがある人  
(3) 次の症状のある人  
はげしい目の痛み  
(4) 次の診断を受けた人  
緑内障

**2. 使用後、次の症状があらわれた場合は副作用の可能性があるため、直ちに使用を中止し、この説明書を持って医師、薬剤師又は登録販売者にご相談ください。**

関係部位	症 状
皮膚	発疹・発赤、かゆみ
目	充血、かゆみ、はれ、刺激感、異物感、なみだ目、目やに、しみて痛い
その他	息苦しさ

**3. 次の場合は使用を中止し、この説明書を持って医師、薬剤師又は登録販売者にご相談ください。**

- (1) 症状が悪化した場合  
(2) 目のかすみが改善されない場合(緑内障等の可能性も考えられる)  
(3) 3日位使用しても症状がよくならない場合

**4. 症状の改善がみられても、2週間を超えて使用する場合は、医師、薬剤師又は登録販売者にご相談ください。**

## 効能・効果

目の次の症状の緩和:

なみだ目、目やにの多い時の目のかすみ、異物感(コロコロ・チクチクする感じ)、目のかゆみ、結膜充血

## 用法・用量

**1回1～2滴、1日4回点眼してください。**

### 用法・用量に関連する注意

- (1) 小児に使用させる場合には、保護者の指導監督のもとに使用させてください。  
(2) 容器の先を目やまぶた、まつ毛に触れさせないでください。〔汚染や異物混入(目やにやホコリ等)の原因となる〕また、混濁したものは使用しないでください。  
(3) コンタクトレンズを装着したまま使用しないでください。(一旦レンズをはずしてから点眼してください。)  
(4) 点眼用のみ使用してください。  
(5) 用法・用量を厳守してください。



容器の先と目やまつ毛がふれることのないように

## 成分

【有効成分】プラノプロフェン0.05%

【添加物】ホウ酸、ホウ砂、エドト酸Na、BHT、ベンザルコニウム塩化物、l-メントール、dl-カンフル、ポリソルベート80

## 保管及び取扱い上の注意

- (1) 直射日光の当たらない湿気の少ない涼しい所に密栓して保管してください。品質を保持するため、自動車内や暖房器具の近くなど、高温の場所(40℃以上)に放置しないでください。  
(2) キャップを開める際は、カチッとするまで回して閉めてください。  
(3) 小児の手の届かない所に保管してください。  
(4) 他の容器に入れ替えないでください。(誤用の原因になったり品質が変わる)  
(5) 他の人と共用しないでください。  
(6) 使用期限(外箱に記載)を過ぎた製品は使用しないでください。なお、使用期限内であっても、一度開封した後はなるべく早くご使用ください。  
(7) 保存の状態によっては、成分の結晶が容器の先やキャップの内側につくことがあります。その場合には清潔なガーゼ等で軽くふきとってご使用ください。  
(8) 容器に他の物を入れて使用しないでください。

### お問い合わせ先:お客様安心サポートデスク

この商品をお使いになってのご意見・ご要望、またご不満な点などをお聞かせいただけます。「あなたに届けたい」サポートデスクです。

東京:03-5442-6020 大阪:06-6758-1230

受付時間9:00~18:00(土、日、祝日を除く)

**ROHTO**

ロート製薬株式会社  
大阪市生野区巽西1-8-1

402239701