

ご使用に際して、この添付文書をよくお読みください。
また、必要なときに読めるよう大切に保管してください。

花粉・ハウスダスト等による目のアレルギー症状の緩和に

眼科用薬

ビュークリアALクール

第2類医薬品

〔特 徴〕

花粉やハウスダストなどによるアレルギー性の目のかゆみや充血は、つらく誰しも憂うつになってしまうものです。

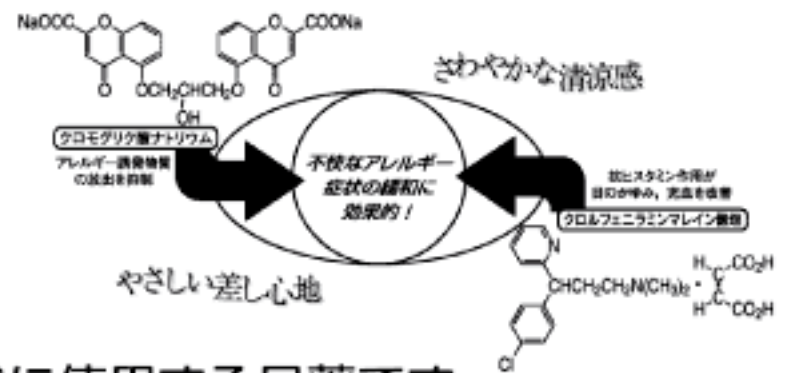
ビュークリアALクールは、このようなアレルギー性の目の症状を改善する目薬として開発されました。抗アレルギー成分であるクロモグリク酸ナトリウムと、抗ヒスタミン剤のクロルフェニラミンマレイン酸塩のダブルアクションで、このような不快な症状を緩和します。

本剤に配合されているクロモグリク酸ナトリウムは、アレルギー症状が起こらないように抑え、クロルフェニラミンマレイン酸塩は、起こってしまったアレルギー症状を緩和します。

さわやかな清涼感とやさしい差し心地がアレルギーによる目の不快感を鎮めます。

花粉やハウスダスト等による目のアレルギー症状に使用する目薬です。

症状がアレルギーによるものかどうかわからないときは医師又は薬剤師に相談してください。



⚠ 使用上の注意

してはいけないこと



(守らないと事故が起こりやすくなります)

- 点鼻薬と併用する場合には、乗物又は機械類の運転操作をしないでください
(眠気があらわれることがあります)

相談すること



1. 次の人は使用前に医師又は薬剤師に相談してください

- (1)医師の治療を受けている人。
- (2)減感作療法等、アレルギーの治療を受けている人。
- (3)妊婦又は妊娠していると思われる人。
- (4)薬によりアレルギー症状を起こしたことがある人。
- (5)次の症状のある人。
はげしい目の痛み
- (6)次の診断を受けた人。
緑内障
- (7)アレルギーによる症状か他の原因による症状かはっきりしない人。

特に次のような場合は、アレルギーによるものとは断定できないため、使用前に医師に相談してください。

- ・片方の目だけに症状がある場合
- ・目の症状のみで、鼻には症状がみられない場合
- ・視力にも影響がある場合

2. 次の場合は、直ちに使用を中止し、この添付文書を持って医師又は薬剤師に相談してください

- (1)使用後、次の症状があらわれた場合

関係部位	症 状
皮 膚	発疹・発赤、かゆみ
目	充血、かゆみ、はれ、痛み

まれに下記の重篤な症状が起こることがあります。その場合は直ちに医師の診療を受けてください。

(必ず裏面もお読みください)

症状の名称	症 状
アナフィラキシー様症状	使用後すぐに息苦しさ、浮腫（咽頭、まぶた、鼻粘膜、口唇等）、じんましん等の症状があらわれる。

- (2)目のかすみが改善されない場合
(3)2日間使用しても症状がよくなる場合

3. 症状の改善がみられても、2週間を超えて使用する場合は、医師又は薬剤師に相談してください

〔効能・効果〕

花粉、ハウスダスト（室内塵）などによる次のような目のアレルギー症状の緩和：目の充血、目のかゆみ、目のかすみ（目やにの多いときなど）、なみだ目、異物感（コロコロする感じ）

〔用法・用量〕

1回1～2滴、1日4～6回点眼してください。
なお、2日間使用しても症状の改善がみられない場合には、医師又は薬剤師に相談してください。

〈用法・用量に関連する注意〉

- (1)小児に使用させる場合には、保護者の指導監督のもとに使用させてください。
- (2)容器の先をまぶた、まつ毛に触れさせないでください。また、混濁したものは使用しないでください。
- (3)コンタクトレンズを装着したまま使用しないでください。
- (4)点眼用のみ使用してください。
- (5)定められた用法・用量を守ってください。

〔成 分〕

成 分	分量	はたらき
クロモグリク酸ナトリウム	1.00%	アレルギーの原因となる化学伝達物質の放出を抑制します。
クロルフェニラミンマレイン酸塩	0.015%	抗ヒスタミン作用により、アレルギー症状の目のかゆみ・充血を緩和します。

添加物として、イプシロン-アミノカプロン酸、ホウ酸、パラオキシ安息香酸メチル、パラオキシ安息香酸プロピル、エデト酸ナトリウム水和物、エタノール、d-ボルネオール及びd-カンフル を含有する。

〔保管及び取扱い上の注意〕

- (1)直射日光の当たらない涼しい所に密栓して保管してください。
- (2)小児の手のとどかない所に保管してください。
- (3)他の容器に入れかえないでください。（誤用の原因になったり品質が変わることがあります。）
- (4)他の人と共用しないでください。
- (5)使用期限を過ぎた製品は使用しないでください。また、開封後は使用期限内であってもなるべく速やかに使用してください。
- (6)保存の状態によっては、成分の結晶が容器の先につくことがあります。その場合には清潔なガーゼで軽くふきとって使用してください。


お問い合わせ先

本剤のご使用により、変わった症状があらわれるなど、何かお気づきの点がございましたら、お買い求めのお店又は下記までご連絡頂きますようお願い申し上げます。

ゼリア新薬工業株式会社 お客様相談室
TEL 03-3661-2080（ダイヤルイン）
受付時間 9:00～17:50（土・日・祝日を除く）

副作用被害救済制度のお問い合わせ先

(独)医薬品医療機器総合機構
<http://www.pmda.go.jp/kenkouhigai.html>
フリーダイヤル ☎120-149-931

発売元
 **ゼリア新薬工業株式会社**
東京都中央区日本橋小舟町10-11

製造販売元
佐賀製薬株式会社
佐賀県三養基郡基山町小倉481



D08N